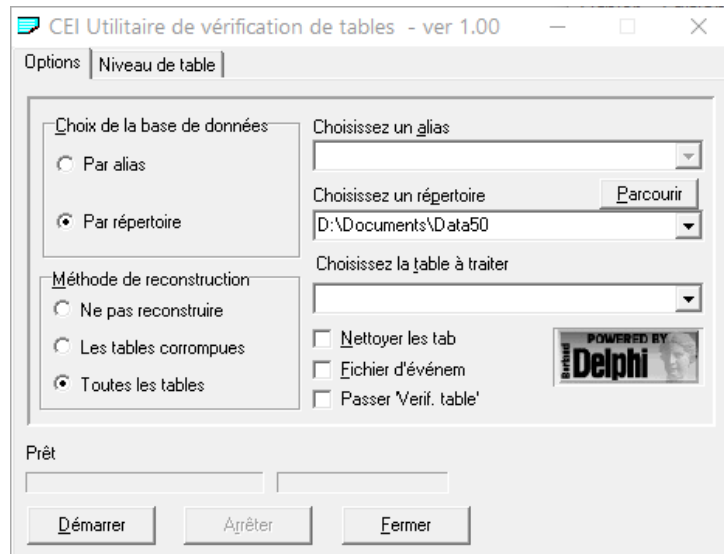


Utilisation de "REPAIRtable.exe".



Utilisation:

1. Stokouti ne doit pas activé, il vous faut quitter stokouti.
2. A l'aide de l'explorateur de Windows double cliquer sur le fichier "REPAIRtable.exe",
3. faites le choix des différentes options,
 - Par répertoire,
 - Toutes les tables,
 - Choisissez le répertoire de la base de données (Data50),
4. Cliquer sur le bouton "Démarrer",
5. Fermer "REPAIREtable.exe" et lancer Stokouti pour vérifier les données.

PS:

Il se peut que si vos tables (fichiers de données) soient trop abimés, que REPAIRtable ne puisse les réparer.